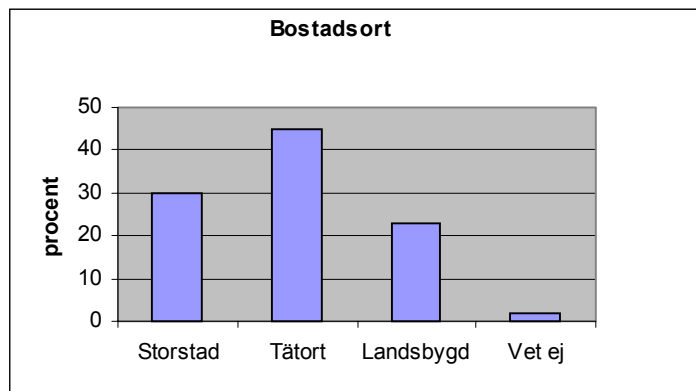


Bakgrundsfrågor för gäldenärer

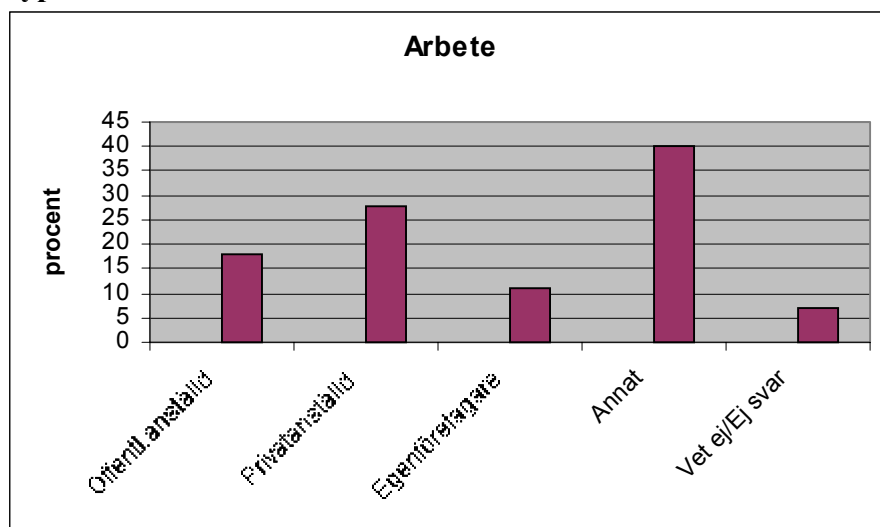
Fördelning på bostadsort



Bostadsort (i procent)

Storstad	30
Tätort	45
Landsbygd	23
Vet ej	2

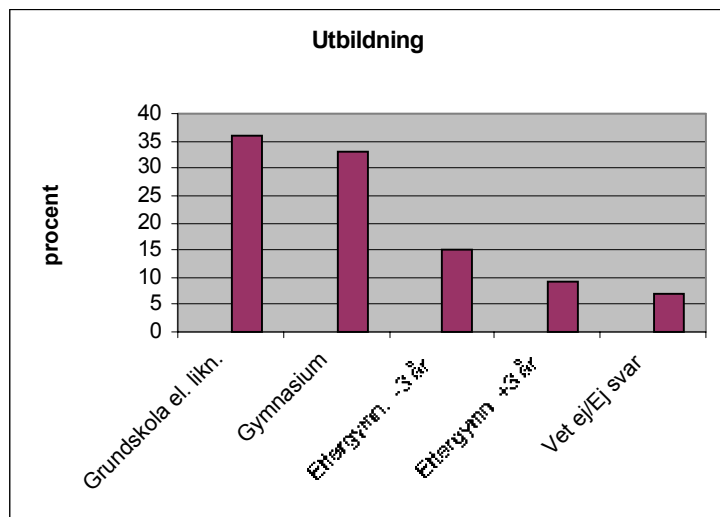
Typ av arbete



Arbete (i procent)

Offentl. anställd	18
Privatanställd	28
Egenföretagare	11
Annat	40
Vet ej/Ej svar	7

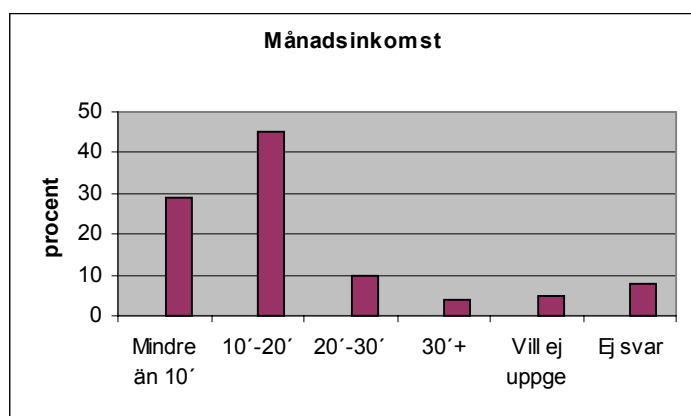
Typ av utbildning



Utbildning (i procent)

Grundskola el. likn.	36
Gymnasium	33
Eftergymn. -3 år	15
Eftergymn. +3 år	9
Vet ej/Ej svar	7

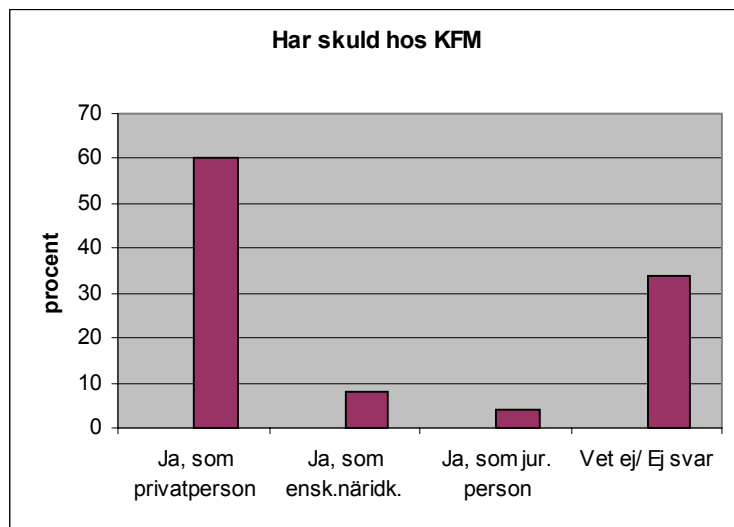
Månadsinkomst



Månadsinkomst (i procent)

Mindre än 10'	29
10'-20'	45
20'-30'	10
30'+	4
Vill ej uppge	5
Ej svar	8

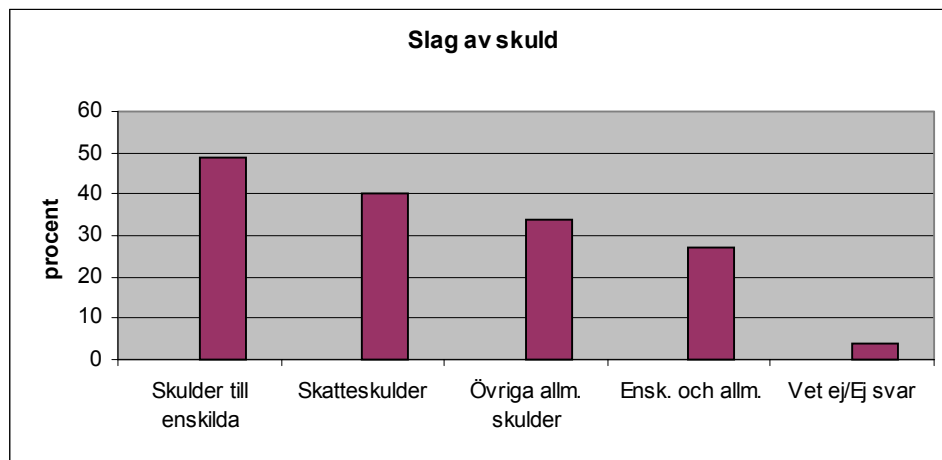
Har skuld hos KFM



Har skuld hos KFM (i procent)

Ja, som privatperson	60
Ja, som ensk.närldk.	8
Ja, som jur. person	4
Vet ej/ Ej svar	34

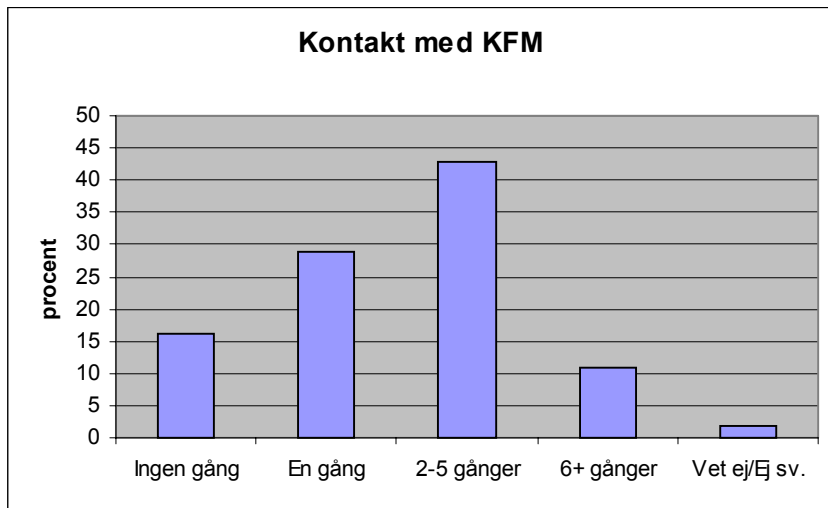
Slag av skuld



Slag av skuld (i procent)

Skulder till enskilda	49
Skatteskulder	40
Övriga allm. skulder	34
Ensk. och allm.	27
Vet ej/Ej svar	4

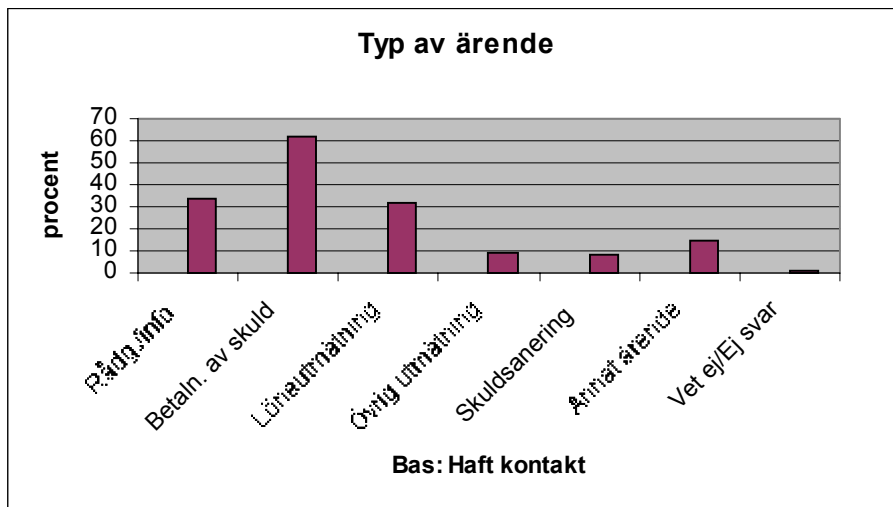
Kontakt med KFM



Kontakt med KFM (i procent)

Ingen gång	16
En gång	29
2-5 gånger	43
6+ gånger	11
Vet ej/Ej sv.	2

Typ av ärende

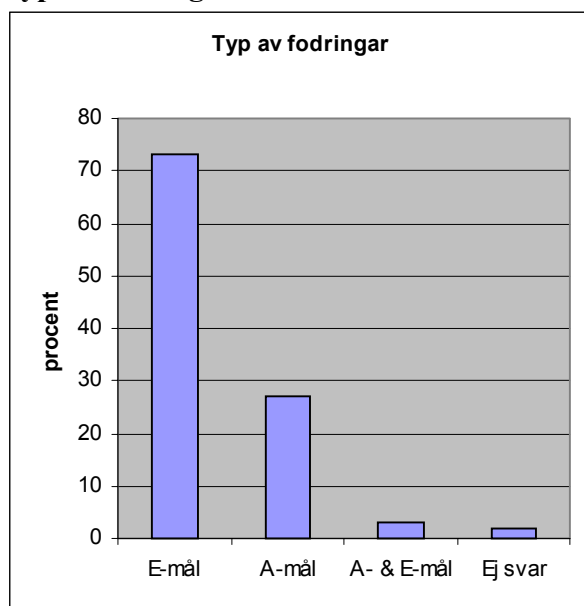


Typ av ärende (i procent)

Råd./info.	34
Betaln. av skuld	62
Löneutmätning	32
Övrig utmätning	9
Skuldsanering	8
Annat ärende	15
Vet ej/Ej svar	1

Bakgrundsfrågor för ingivare

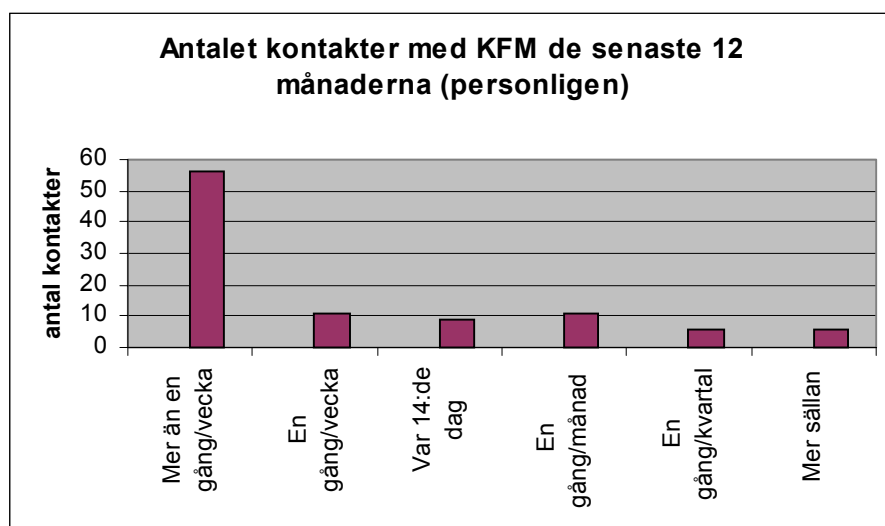
Typ av fodringar



Typ av fodringar (i procent)

E-mål	73
A-mål	27
A- & E-mål	3
Ej svar	2

Antal kontakter senaste året



Antal kontakter senaste året (i procent)

Mer än en gång/vecka	56
En gång/vecka	11
Var 14:de dag	9
En gång/månad	11
En gång/kvartal	6
Mer sällan	6
Aldrig	

